

TMJ-9723 耐塵試驗機

STANDARD DUST TESTER (for IEC, DIN)

產品說明

耐塵試驗機及針對各種汽機車零件做防塵及耐塵試驗，其主要測試含浮塵(F)、流塵(C)，測試零件包含有車燈、儀表、安全帶捲收器、座椅調整器、電器防塵套、轉向系統排檔桿軸、門鎖等以測試其耐塵作動安全性。流塵測試符合 IEC 60529、IP5X、IP6X，另有 MIL/STD 810D 耐塵耐砂測試。

產品特點

1. 均勻的同步氣錘振動灰塵揚塵裝置。
2. 可自行校正灰塵濃度 $60\text{mg}/\text{m}^3 \sim 60000\text{mg}/\text{m}^3$ 。
3. 箱內溫度濕度控制系統。
4. 靜電消除裝置可避免箱壁大量積塵。
5. 灰塵自動除濕系統，促使灰塵含水量降低，灰塵質量穩定。
6. 可提供 EIA、JIS 工業灰塵、亞利桑那灰、卜特蘭水泥、滑石粉、關東砂...等數十種可呼吸性灰塵及不可呼吸性灰塵。
7. 拋棄式灰塵濕袋，確保使用者健康。
8. 自動灰塵回收裝置，使用者可減少進入箱內清理。



SPECIFICATION

ITEM	MODEL			TMJ-9723F		TMJ-9723C	
	F1	F2	F3				
TEST APPLICABLE	F1	F2	F3	IEC 60529 / DIN 40050			
INSIDE DIMENSION (WxDxH)mm	900x900x900 (Min. Size)			900x900x900 (Min. Size)			
OUTSIDE DIMENSION (WxDxH)mm	1550x1300x1800			1550x1300x1800			
WEIGHT	320 KG			320 KG			
TEST TEMPERATURE	20°C ± 15°C			20°C ± 15°C			
HUNIDITY	45%~85%RH			45%~85%RH			
DUST CONCENTRATION	60000mg/m ³	3000mg/m ³	100mg/m ³	5000mg/m ³	100mg/m ³	5m/s	10m/s
TEST CYCLE	TIME CONTROL 0~999 Sec. 0~99 Sec. 0.0~99.9 Hr			TIME CONTROL 0.0~99.9 Hr			
POWER SOURCE	220V SINGLE PHASE 1.6kVA			220V SINGLE PHASE 3.6KVA			

TMJ-9723 耐塵試驗機

STANDARD DUST TESTER (for IEC, DIN)



-20 mbar 精密壓力表.



0.001 /m 精密流量計



制動式鼓風機



靜電消除裝置



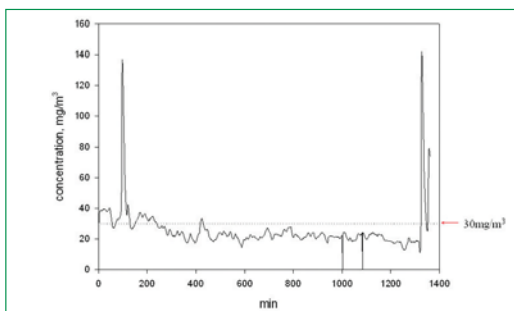
微量負壓抽吸裝置



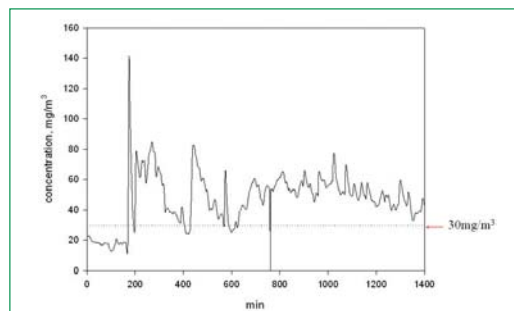
德國原裝溫濕度SENSOR

粉塵產生機測試結果

浮塵濃度量測圖



流塵濃度量測圖



試驗用砂

JIS Z8901 粉塵 (關東砂)	卜特蘭水泥
SAE J726 粉塵	滑石粉
EIA 364 粉塵	亞歷桑那灰